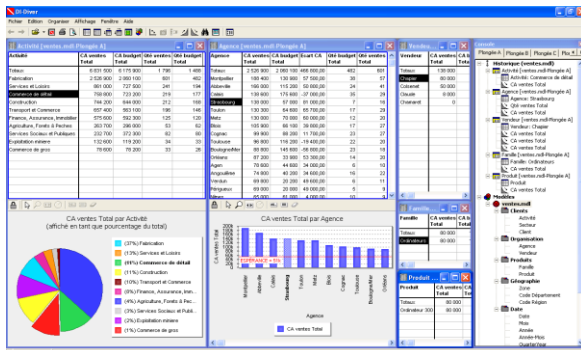


# « Traitez l'ensemble de vos échanges EDI »

**GALION EDI Manager est l'un des modules applicatifs fondamentaux du progiciel GALION Automotive, en apportant la possibilité d'intégrer la gestion des processus logistiques entre deux entreprises.**

**Conçu au moment du déploiement EDIFACT, ses fonctions performantes et son intégration avec le logiciel de gestion de communication TBT ont vite permis d'être utilisé en environnement multinormes en Europe : ODETTE, VDA, ANSI X12 et EDIFACT.**



## Objectifs

- Disposer d'un outil de traduction des messages EDI unique, rapide et multinormes.
- Augmenter la performance des échanges de l'entreprise avec ses partenaires commerciaux.
- Être en mesure de re-router facilement des messages en fonction des données de ceux-ci.

## Utilisation

Disposer d'une base de connaissance des messages EDIFACT et VDA.

Traduction des messages, mise à disposition des données depuis et vers des fichiers pivots structurés.

Disposer de données de contrôle d'activité EDI.

## Analyse

La prise en charge des flux EDI, souvent de façon centralisée requiert de mettre en place des processus performants et structurés.

Les différentes typologies d'échange en direct ou à travers des RVA nécessite l'intégration avec des outils de communication et la gestion du suivi des échanges.

## Six bonnes raisons de l'adopter

- ➔ Multi normes ODETTE, EDIFACT, ANSI X12
- ➔ Intégré logiciel de communication TBT
- ➔ Déployé en environnement DB2
- ➔ Rapide pour traitement de gros volumes EDI
- ➔ Dispose de fonction de ventilation et routage de messages
- ➔ Intègre des fonctions logistiques et de supervision



# GALION EDI Manager