

# Elaboration budgétaire



L'élaboration budgétaire consiste à estimer les volumes d'achats, temps de production et temps hommes à partir de prévisions de quantités de ventes exprimées par tranches mensuelles sur un horizon de plusieurs mois à plusieurs années.

Les données techniques et les règles de sourcing en application à date seront utilisées.

Le système permet également de réaliser des contrôles sur les données du passé.

Le module Élaboration budgétaire permet :

- Définir des jeux de prévisions

- Paramétrer des règles d'éclatement (Véhicule, Niveau de finition, Motorisation)

- Gérer des versions de budget et calcul (Achats, ventes, charges machines et hommes).

## Généralités

Les objectifs d'un budget

Utiliser des données de prévision pour estimer des charges machines ou hommes et disposer des volumes à approvisionner par fournisseur dans le but de prévoir, d'investir et de négocier.

Les sources de données du budget

Les données d'entrée de prévisions commerciales sont issues d'une analyse des informations fournies par le service commercial, en accord avec les volumes annoncés par le client. Ces données sont chargées manuellement ou importées. Elles peuvent être extrapolées à partir des historiques de facturation ou de production.

Le budget, un outil de comparaison

Le logiciel permet de gérer autant de versions de budget que souhaité. Chaque version de budget est construite à partir d'un ou plusieurs jeux de prévisions et pour chaque jeu de prévisions, il est possible de définir la période à prendre en compte pour charger le

budget. Le budget une fois calculé, peut être comparé (BI) à d'autres budgets.

## Le référentiel associé au budget

Structure acheteur (Clients)

Fiches programmes et gestion des tarifs (contrats clients)

Structure fournisseur

Fiches programmes APPRO (contrats fournisseurs) et tarifs

Articles et processus (gammes, nomenclatures)

Règles de « sourcing »

La Segmentation statistique des produits des clients et des fournisseurs permettra d'affiner les analyses des résultats en positionnant des critères de regroupements.

## La mise en œuvre du budget

Le processus de mise en place du budget est simple :

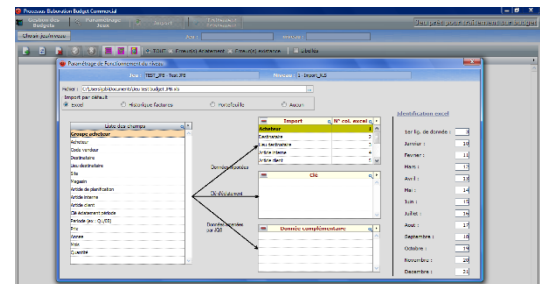
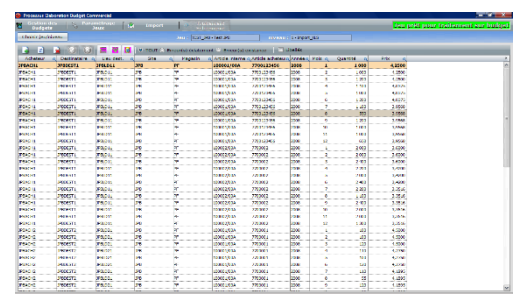
Établir une version de budget

Préparer un ou plusieurs jeux de prévisions

Utiliser les règles d'éclatement et clés de répartition

Les imports

Fichiers XLS

Client	Produit	Quantité	Unité	Unité de mesure	Unité de mesure	Unité de mesure	Unité de mesure	Unité de mesure	Unité de mesure
PHC12	PHC12	1000	kg	kg	kg	kg	kg	kg	kg
PHC13	PHC13	1000	kg	kg	kg	kg	kg	kg	kg
PHC14	PHC14	1000	kg	kg	kg	kg	kg	kg	kg
PHC15	PHC15	1000	kg	kg	kg	kg	kg	kg	kg
PHC16	PHC16	1000	kg	kg	kg	kg	kg	kg	kg
PHC17	PHC17	1000	kg	kg	kg	kg	kg	kg	kg
PHC18	PHC18	1000	kg	kg	kg	kg	kg	kg	kg
PHC19	PHC19	1000	kg	kg	kg	kg	kg	kg	kg
PHC20	PHC20	1000	kg	kg	kg	kg	kg	kg	kg
PHC21	PHC21	1000	kg	kg	kg	kg	kg	kg	kg
PHC22	PHC22	1000	kg	kg	kg	kg	kg	kg	kg
PHC23	PHC23	1000	kg	kg	kg	kg	kg	kg	kg
PHC24	PHC24	1000	kg	kg	kg	kg	kg	kg	kg
PHC25	PHC25	1000	kg	kg	kg	kg	kg	kg	kg
PHC26	PHC26	1000	kg	kg	kg	kg	kg	kg	kg
PHC27	PHC27	1000	kg	kg	kg	kg	kg	kg	kg
PHC28	PHC28	1000	kg	kg	kg	kg	kg	kg	kg
PHC29	PHC29	1000	kg	kg	kg	kg	kg	kg	kg
PHC30	PHC30	1000	kg	kg	kg	kg	kg	kg	kg

Portefeuille client

Historique de facturation

Le chargement des données d'entrée étant réalisé, un contrôle d'intégrité est obligatoire (avant de)

Traiter le calcul du budget (Prise en charge de chaque demande et éclatement selon le chemin de production)