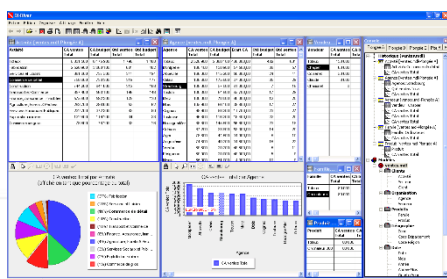


# « Suivez la performance de vos moyens de production en temps réel »

Le MES (Manufacturing Execution System) de GALION Automotive s'inscrit dans la logique du Suivi d'Activité. En apportant des fonctions d'intégration et de supervision avec le parc des machines, cet ensemble permet d'établir le lien entre les informations des automates (PLC) ou des boîtiers de comptage, et de les importer dans le Système d'Information pour suivre l'activité. GALION Solutions a d'ailleurs développé une application s'exécutant sur un dispositif autonome, en mesure de recevoir des informations de comptage.



## Objectifs

- Capturer les comptages de pièce en temps réel.
- Supprimer les saisies de temps et quantités a posteriori.
- Travailler avec des données fournies par le moyen de production et l'opérateur.

## Utilisation

Les données sont captées en temps réel directement sur le poste de travail. En particulier, les causes d'arrêt peuvent être attribuées immédiatement.

L'opérateur peut être amené à devoir donner des informations au moment du redémarrage. Possibilité d'appliquer des formules de calcul sur les données restituées.

Sauvegarde et réactualisation des analyses (ex : rapport rafraîchi mensuellement).

## Analyse

Le suivi des machines « en direct » permet de disposer de la trace fine des événements de production.

La saisie au fil de l'eau permet d'enclencher des actions immédiates afin d'améliorer la performance globale.

Le système prend en compte des informations tabulées et structurées pour faciliter les analyses.

Des tableaux de bord intégrés de suivi permettent de contrôler en temps réel la performance de la production.

## Six bonnes raisons de l'adopter

- ➔ Intégration ERP
- ➔ Règles de paramétrages simples
- ➔ Rapidité de mise en œuvre et coût
- ➔ Facilité d'utilisation – Appropriation par l'opérateur
- ➔ Bouclage données BDT, SAF, Atelier en temps réel
- ➔ Analyse de performance intégrée



# Galion Manufacturing Execution System