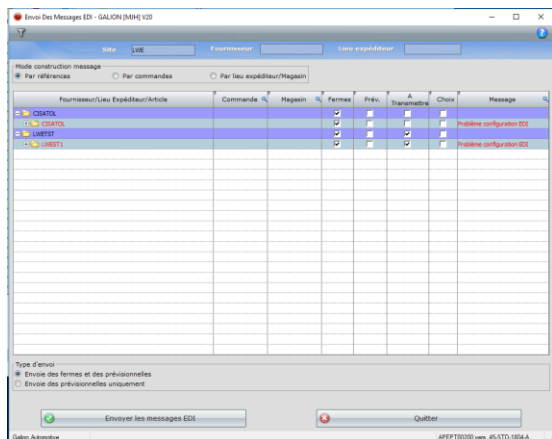


# « Gérez vos approvisionnements fournisseurs »

L'approvisionnement en commande ouverte requiert des applications adaptées au principe de la commande ouverte. GALION offre la possibilité de boucler et transformer les besoins du MRP en programmes de livraisons exprimés vers les sites des fournisseurs en respectant les calendriers de livraison, le contrôle de capacité fournisseur, et, de façon générale, les pratiques du monde de l'industrie automobile.

## Objectifs



- Constituer un plan d'approvisionnement depuis le résultat des propositions du MRP.
- Contrôler l'adéquation des capacités fournisseurs.
- Gérer un carnet de commandes fournisseurs en commandes ouvertes.
- Gérer le co-approvisionnement.
- Gérer les règles logistiques et qualité (Assurance Qualité Produits).
- Émettre des programmes en EDI type DELFOR et DELJIT.
- Traiter les DESADV des fournisseurs en réception.

## Utilisation

Les processus d'approvisionnement permettent un bouclage complet et automatisé entre le résultat du MRP, le plan d'approvisionnement, le carnet de commandes, les programmes transmis et l'historique des programmes transmis

L'utilisation de l'EDI va permettre de réaliser des réceptions avec contrôles stricts des quantités annoncées des fournisseurs

## Analyse

En traitant les flux d'approvisionnement d'un équipementier, il s'avère très vite que la partie financière des contrats d'achat est parfaitement négociée, en général sur des tarifs évoluant à date et parfois décomposée en différentes natures (Matière, Approche, Transport etc.)

Il est donc indispensable de pouvoir gérer un contrat de base, qui va porter les conditions logistiques (calendrier, quantité minimum, multiple, emballages etc.) liés aux flux physiques des réceptions, et tarifaires.

## Six bonnes raisons de l'adopter

- ➔ Un carnet de commandes uniques pour les commandes ouvertes et commandes fermées
- ➔ Processus de réception intégrant la gestion des flux par étiquettes
- ➔ EDI possible pour la transmission des programmes DELFOR et DELJIT
- ➔ Intégration des flux emballages durables
- ➔ Paramétrage des structures fournisseurs et contrats
- ➔ Intégration calcul taux de service et fiabilité de la demande



**GALION Approvisionnement Fournisseurs**