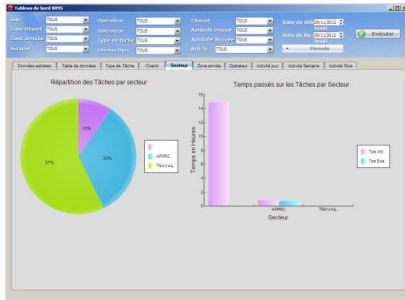


# « **Pilotez, fiabilisez et améliorez vos stocks** »

**GALION Warehouse Management System (GWMS) s'inscrit dans la logique métier de GALION Automotive. En apportant des fonctions d'aide au pilotage des flux en magasin ou en atelier, le logiciel permet d'améliorer la performance des processus logistiques de l'entreprise.**

**L'organisation en « LEAN » associée aux fonctions pragmatiques du WMS procure des gains de fiabilité, de rapidité et d'économies sur la chaîne des flux. L'intégration à l'ERP de l'ensemble des procédures transactionnelles liées aux stocks est l'un des atouts majeurs de cette solution.**



## **Objectifs**

- Piloter les caristes pour la réalisation des transactions.
- Augmenter la performance de la logistique.
- Réduire les pertes de temps et les coûts.
- Fiabiliser les stocks

## **Utilisation**

Transmission de missions et de tâches aux caristes

Transmission des informations, de rangement, de descente au picking de préparation sur les terminaux embarqués.

## **Analyse**

Le pilotage des opérateurs procure une plus grande réactivité dans la réalisation des transactions.

Le rangement est optimisé par le respect des règles d'affectation et de localisation des produits.

Le système permet la prise en compte des contraintes de place, de hauteur et de sécurité.

L'affectation des missions tient compte de l'aptitude des moyens de manutention.

Les processus transactionnels de stock du logiciel sont tous intégrés

Des tableaux de bord intégrés permettent de mesurer en temps réel la performance de l'organisation de la manutention.

## **Six bonnes raisons de l'adopter**

- ➔ Intégration ERP
- ➔ Règles de paramétrage simples
- ➔ Rapidité de mise en œuvre et coût
- ➔ Simplicité d'utilisation – Facilité d'intégration des nouveaux caristes
- ➔ Analyse de performance intégrée
- ➔ Bouclage flux « LEAN » intégré

**Galion**  
automotive

**GALION Warehouse Management System**